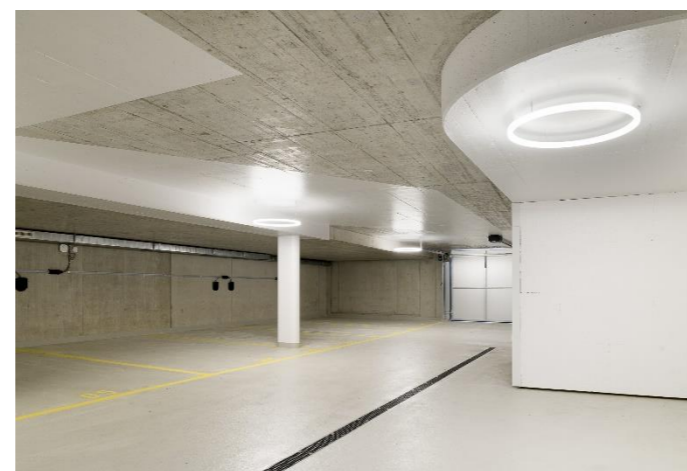
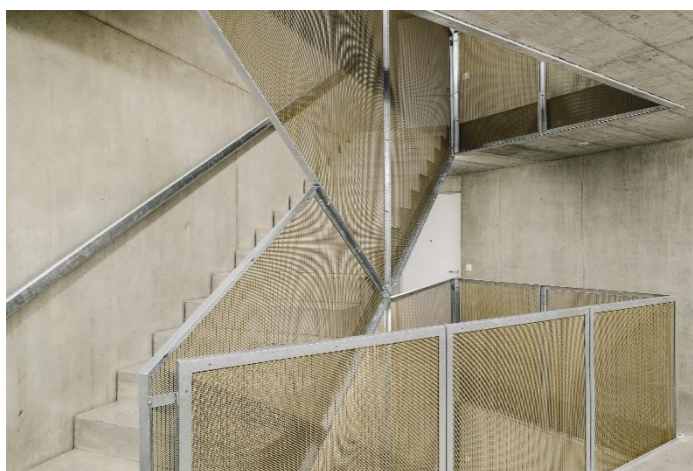


# René Gasser Architekturbüro

Gewerbestrasse 2 8404 Winterthur  
052 233 43 20 info@gasser-arch.ch

## Ersatzneubauten Schlossmühle



### Objektadresse

Schlossmühlestrasse 18-21  
8500 Frauenfeld

### Ausführung

Mai 2021 – Okt. 2023

### Bauherrschaft

Tobler Verwaltungs AG  
Bahnhofstrasse 12  
8583 Sulgen

### Architekt

Rothen Architektur GmbH  
Lagerplatz 21  
8400 Winterthur

052 213 76 45

### Auftrag

Kostenplanung Bauleitung von:  
Ersatzneubauten Wohnhäuser mit  
2 MFH Total 53 Mietwohnungen  
mit Tiefgaragen

Bausumme Fr. 22'980'000.-